



PROVINCIA DI VITERBO COMUNE DI CAPRAROLA

PIANO ELIMINAZIONE BARRIERE ARCHITETTONICHE (PEBA)

OGGETTO: ...

Il R.U.P. dei lavori: **Ing. Silvio Peruzzi**

Committente:
COMUNE DI CAPRAROLA

OGGETTO: INQUADRAMENTO TERRITORIALE DELLE STRUTTURE PUBBLICHE

ELABORATO N°: elaborato grafico - sovr.A1 00
SCALA: varie

ING. SILVIO PERUZZI

PROGETTISTA:

ARCH. PAOLO PAGLIACCIA

VIA BELVEDERE 8 MONTEFIASCONE (VT)
Cod. Fisc. 0251404100154994
Cell. 3343025575
Part. IVA 01864530558
P. https://www.facebook.com/Studio-di-Architettura-AP-147307025299157/

cell. 3343025575
e-mail: studioap@alice.it

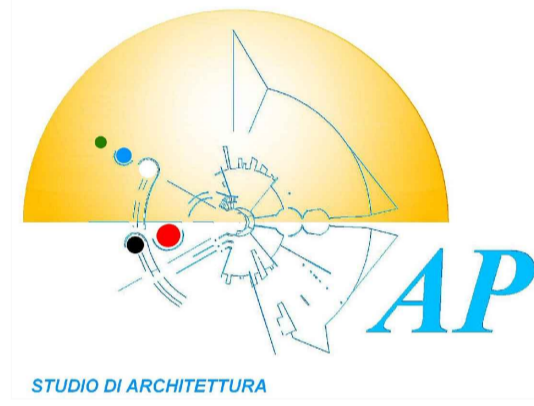
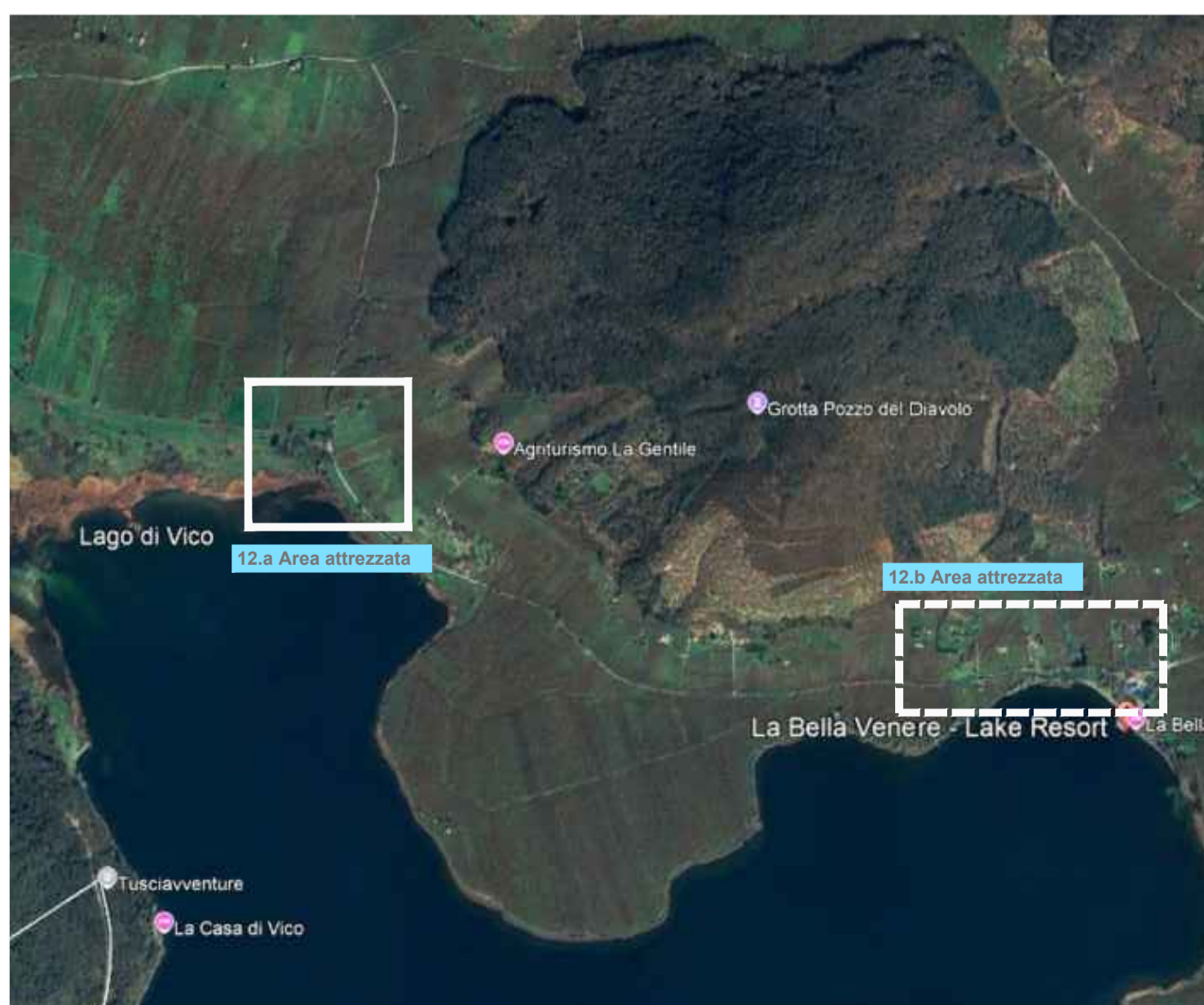
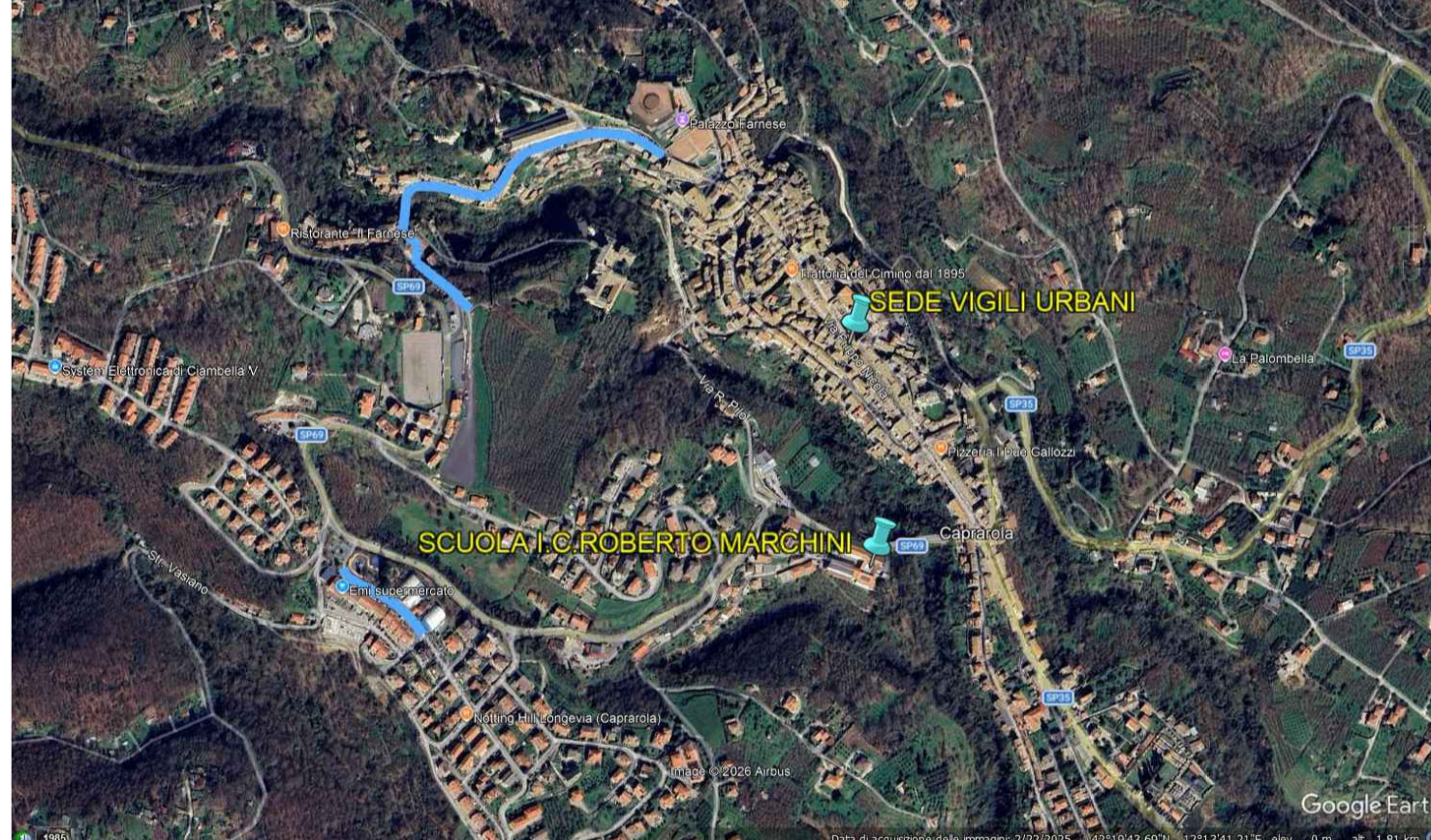


FOTO AEREA COMUNE DI CAPRAROLA - LOCALIZZAZIONE AREE DI INTERVENTO



COMUNE DI CAPRAROLA - Inquadramento territoriale delle strutture pubbliche

